

# Armoires extérieures, pour réseau de signalisation

Armoires outdoor



Concevoir. Produire. Livrer. Servir.

Créateur de solutions



## Une solution parfaitement adaptée au milieu urbain

Alu

IP  
44



Conception standard :

- Alliage d'aluminium 5754 H22 Ep : 20/10.
- Ensemble panneau et riveté.
- Portes 1,2,3 vantaux dégonflables.
- Fermeture triangle de 11 cadénassable trois points.
- Prééquipement support serure agréée EDF.
- 2 rails D1 verticaux dans chaque compartiment.
- Boîtier police sur panneau latéral droit sur armoire 1 seul compartiment.



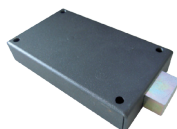
gamme signalisation



Légers et résistants  
Garantie 10 ans anti-corrosion

## Références, options et dimensions :

Références	Cote L*P*H	Porte(s)	Boîtier police à droite de base	Compartiment EDF ext. droite de base	Option boîtier police à gauche	Coffret EDF à encastrer à droite	Fond avec passage de câbles cpt. signal	Rails D1
FLX-0032137	800*410*1266	1	■		FLX-0015126	FLX-0015131	FLX-0015009	FLX-0015038
FLX-0032138	800+350*410*1266	1+1		■	FLX-0015088		FLX-0015151	FLX-0015038
FLX-0032139	900*410*1266	2	■		FLX-0015126			FLX-0015038
FLX-0032140	900+350*410*1266	2+1		■	FLX-0015088			FLX-0015038
FLX-0032141	1000*410*1266	2	■		FLX-0015126	FLX-0015089	FLX-0015011	FLX-0015038
FLX-0032142	1000+350*410*1266	2+1		■	FLX-0015088		FLX-0015173	FLX-0015038
FLX-0032143	1200*410*1266	2	■		FLX-0015126		FLX-0015012	FLX-0015038
FLX-0032144	1500*410*1266	2	■		FLX-0015126		FLX-0015012	FLX-0015038



Désignation	Affleurante	Clé	Résistance thermostatée 250W	Serrure agréée EDF simple canon	Serrure agréée EDF double canon	Ecroû rails D1
Références	FLX-001 5202	FLX-0015200	FLX-0015035	THIRARD FLX-0015203 DENEY FLX-0015230	THIRARD droite FLX-0015224 THIRARD gauche FLX-0015232 DENEY FLX-0015231	FLX-0000006 (M5) FLX-0025826 (M6) FLX-0000007 (M8)

## Options platines :



Platine contrôle  
Mono Disj + C/C  
GRL006980E



Platine contrôle  
Tétra Disj + C/C  
FLX-0034886

## Finition et protection :

Revêtement : résine polyester thermo laquée suivant trois types de finitions, texturée, lisse ou crépi.  
Gamme de coloris RAL sur demande.  
Protection standard : IP 44 IK 10.

Titres	Normes	Résultats
Adhérence selon	NFT 17082 (74)	> 2 MPa
Tenue au brouillard salin	A05-101 (91)	720 heures
Vieillessement artificiel	NFT 30049 (85)	50 cycles de 4h
Résistance à l'abrasion	ASTM D968 (93)	75 L de sable
Emboutissage Ericksen	ISO 1520	> 5 mm
Résistance aux chocs	EN 6272	1kg/50 cm

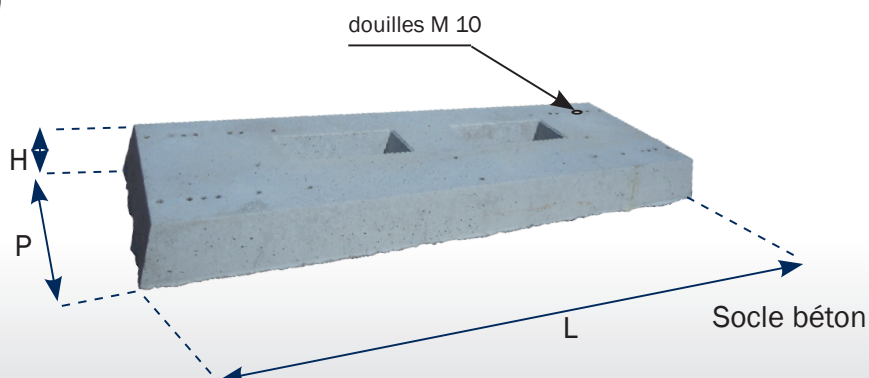
## Propriétés mécaniques :

Titres	Normes	Résultats
tenue aux chocs	EN 62262	IK 10
renversement		> 150 daN
arrachement de la porte		> 90 daN
surcharge du toit		500 kg / m <sup>2</sup>
endurance mécanique		300 cycles (ouv., ferm.)

## Socles, références et dimensions :

Modèles	Béton ref.	Socle béton L*P*H	Socle alu H200	Socle alu H350
FLX-0032137	FLX-0015168	1385*445*100	FLX-0015154	FLX-0026983
FLX-0032138	FLX-0015168	1385*445*100	FLX-0015150	
FLX-0032139	FLX-0015169	1235*585*100		
FLX-0032140	FLX-0015168	1385*445*100		
FLX-0032141	FLX-0015168	1385*445*100	FLX-0015149	FLX-0015024
FLX-0032142	FLX-0015168	1385*445*100		FLX-0039767
FLX-0032143	FLX-0015168	1385*445*100	FLX-0037959	FLX-0015025

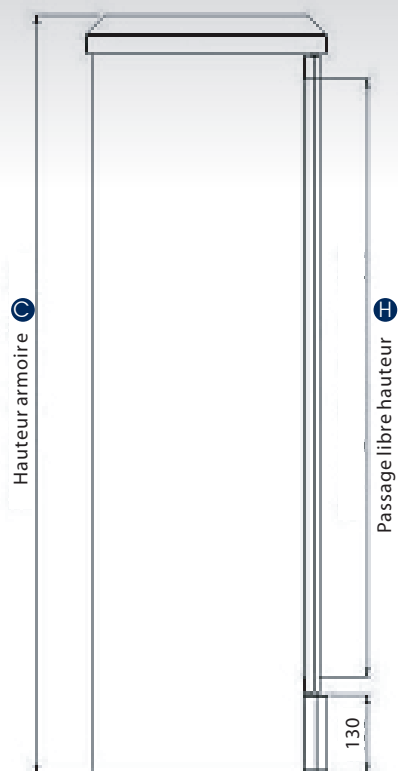
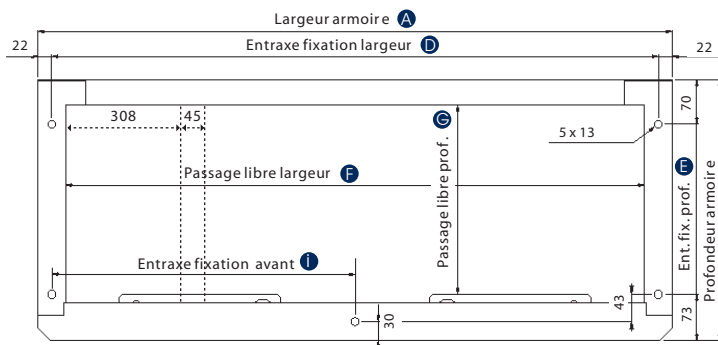
Socle alu



## Sélection de l'armoire de base selon :

Volume des matériels à intégrer.  
Fixations au sol.

## Références, options et dimensions :



Références	A largeur	B profondeur	C hauteur	D	E	F	G	H	I	Nbre rails
FLX-0032137	800	410	1266	757	267	713	297	1000	378	2
FLX-0032138	1150	410	1266	1107	267	710/308	297	1000	553	4
FLX-0032139	900	410	1266	857	267	813	297	1000	428	2
FLX-0032140	1250	410	1266	1207	267	810/308	297	1000	603	4
FLX-0032141	1000	410	1266	957	267	913	297	1000	478	2
FLX-0032142	1350	410	1266	1307	267	910/308	297	1000	653	4
FLX-0032143	1200	410	1266	1157	267	1113	297	1000	578	2
FLX-0032144	1500	410	1266	1457	267	1413	297	1000	728	2

## Installation :

Sur radier béton : chevilles plastiques avec vis tire-fond de 10x60 minimum.  
Pour socle béton ou alu : réaliser un remblai de gravier ou de compacté.

ED : 6303.01.H

document non contractuel