

# Armoire pour réchauffage de ligne

Armoires outdoor



## Possibilité de réalisation sur demande

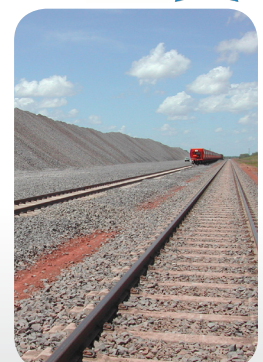
Alu

IP 44



### Conception standard :

Armoire IP 44 IK 10 à un compartiment et 2 portes.  
Portes dégondables à serrures 3 points. Arrêtoir de porte 90 et 135°.  
Fermeture par poigné à clé type SNCF. Ventilation naturelle par chicane.  
Plaque de fond avec passage de câbles et protection anti-rongeur.  
Bandeau avant démontable pour accessibilité maximale (pose du transfo).  
Alliage d'aluminium 5754 H22 ép. 20/10.  
Revêtement poudre polyester polymérisée.  
Finition beige poudre texturée RAL 1015.  
Autre finition sur demande.



gamme électricité



Légers et résistants

Garantie 10 ans anti-corrosion

# Armoire pour réchauffage de ligne

Armoires outdoor



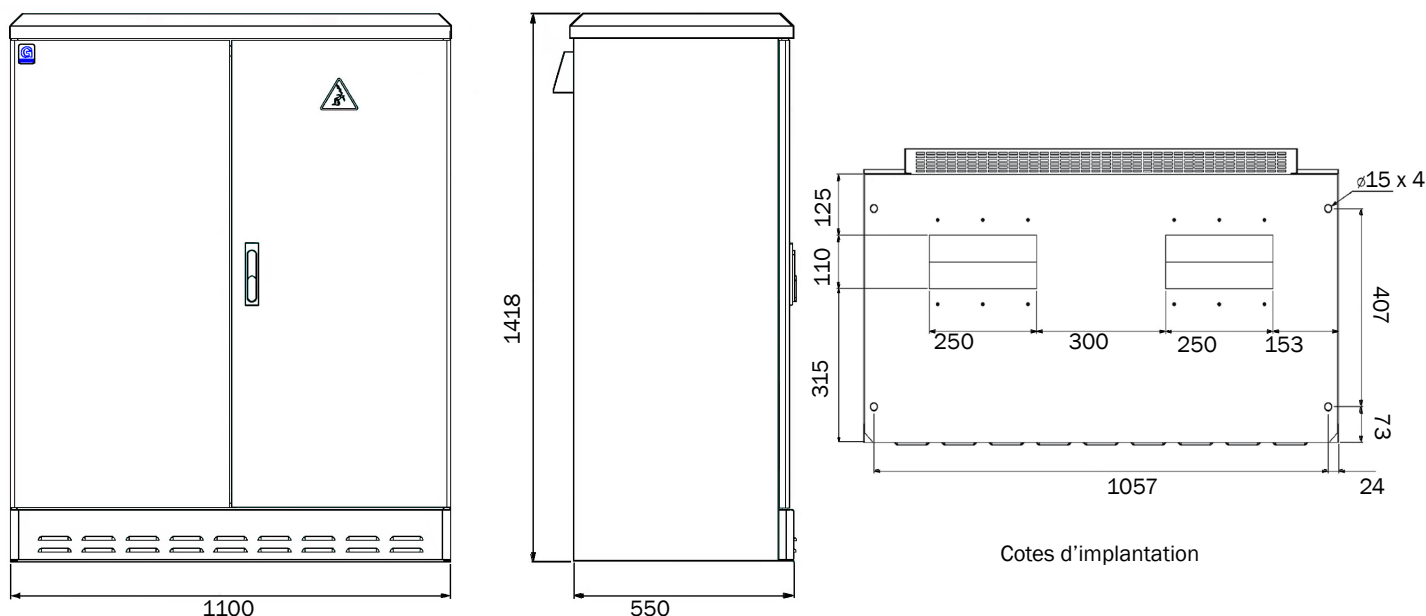
## Équipement de base :

Support transfo réglable pour 40 ou 60 KVA.  
2 rails type D1 pour support matériels électriques.

## Installation :

Sur radier béton : chevilles plastiques avec vis tire-fond de 10x60 minimum.  
Pour socle béton : réaliser un remblai de gravier ou de concassé compacté.

## Dimensions et références :



Cotes extérieures hors tout

Cotes d'implantation

Références	Désignation	Largeur	Profondeur	Hauteur
FLX-0000474	Armoire de réchauffage pour 40 ou 60 KVA	1100	550	1418

document non contractuel ED : 7505.03D

gamme électricité