

Armoires de commande et d'éclairage de stade

Armoires outdoor



Une solution parfaitement adaptée au complexe sportif

Alu

IP
44

Etudes complètes de réalisation
ou sur cahier des charges.



Conception standard :

Ensemble aluminium panneauté et riveté.
Portes 1, 2 vantaux dégonflables.
Fermeture bouton papillon à clef trois points.
Rails D1 verticaux ou horizontaux.



gamme éclairage public



Légers et résistants

Garantie 10 ans anti-corrosion

Câblage :

Armoire de commande précablée.
 Armoire de pied de mât précablée.
 Coffret de commande sur l'armoire ou déporté.
 Schéma.
 Réalisation sur CCTP.

Références, options et dimensions :

autres dimensions sur demande



Références	Désignation	Nbre porte(s)	Cote L*P*H	Rail	Socle aluminium H 300 - 200	Socle béton	Etanchéité IP 45	Bouton papillon à clé	Résistance thermostatée 250W
FLX-0032150	Armoire de commande principale	1	800*410*1266	FLX-0015038	FLX-0015020 FLX-0015154	FLX-0015168	FLX-0015051	FLX-0015200	FLX-0015035
FLX-0032155	Armoire pied de mât 6 platines	2	1000*410*1516	FLX-0015041	FLX-0015024	FLX-0015168	FLX-0015056	FLX-0015200	FLX-0015035
FLX-0032163	Armoire pied de mât 12 platines	2	1200*500*2016	FLX-0015043	FLX-0015169	FLX-0015169	FLX-0015064	FLX-0015200	FLX-0015035

Solution de gestion :

GTC de pilotage, horloge astro, coupure de courant, cadencement d'allumage.
 Commande par badge, télécommande, écran tactile.
 Boîtier de commande déporté.
 Gestion par quart, demi terrain, position entraînement, compétition, athlétisme, ...

Finition et protection :

Revêtement : résine polyester thermo laquée suivant trois types de finitions; texturé, lisse ou crépi.
 Gamme de coloris RAL sur demande.
 Protection standard: IP 44 IK 10.

Titres	Normes	Résultats
Adhérence selon	NFT 17082 (74)	> 2 MPa
Tenue au brouillard salin	A05-101 (91)	720 heures
Vieillessement artificiel	NFT 30049 (85)	50 cycles de 4h
Résistance à l'abrasion	ASTM D968 (93)	75 L de sable
Emboutissage Ericksen	ISO 1520	> 5 mm
Résistance aux chocs	EN 6272	1kg/50 cm

Propriétés mécaniques :

Titres	Normes	Résultats
Tenue aux chocs	EN 62262	IK 10
Renversement		> 150 daN
Arrachement de la porte		> 90 daN
Surcharge du toit		500 kg/ m ²
Endurance mécanique		300 cycles (ouv., ferm., ...)



Option écran tactile



Automate de commande



gamme éclairage public



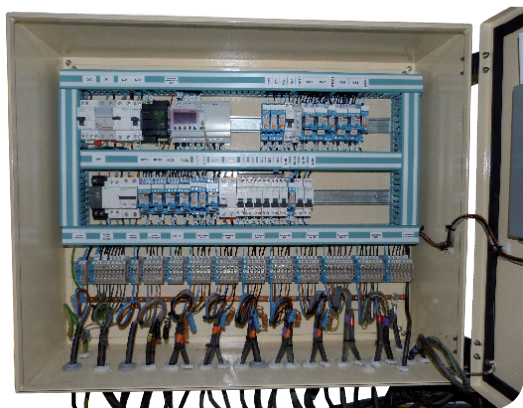
 Exemple de réalisations :



Armoire de distribution générale
et de commande



Armoire pied de mât
petit modèle



Coffret de commande
d'hippodrome



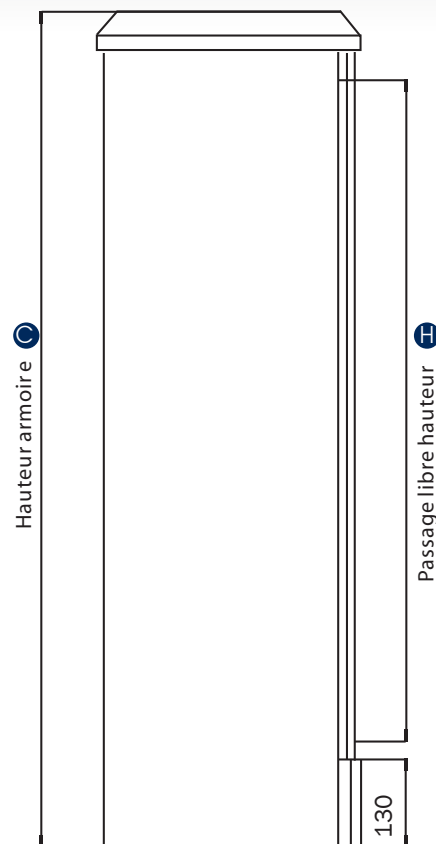
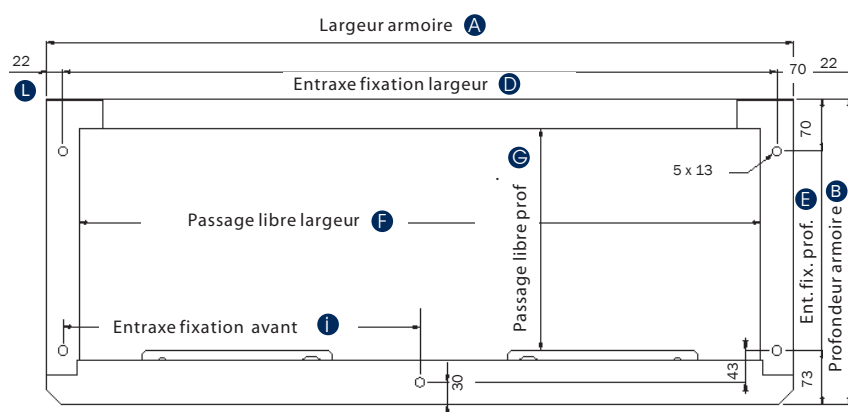
Armoire pied de mât
grand modèle



Sélection de l'armoire de base selon :

Volume des matériels à intégrer.
Fixations au sol.

Références, options et dimensions :



Références	A Largeur	B Profondeur	C Hauteur	D	E	F	G	H
FLX-0032150	800	410	1266	757	267	713	297	1000
FLX-0032155	1000	410	1516	957	267	913	297	1250
FLX-0032163	1200	500	2016	1157	357	1113	387	1750
FLX-0032138	1150	410	1266	1107	267	710/308	297	1000
FLX-0032140	1250	410	1266	1207	267	810/308	297	1000
FLX-0032142	1350	410	1266	1307	267	910/308	297	1000

Installation :

Sur radier béton : chevilles plastiques avec vis tire-fond de 10 x 60 minimum.
Pour socle béton ou alu : réaliser un remblai de gravier ou de compacté.