

ARMOIRES EXTÉRIEURES POUR RÉSEAU DE SIGNALISATION AVEC COFFRET CIBE



**Une solution parfaitement adaptée
au milieu urbain.**

Armoires légères et résistantes.

Garantie 10 ans anti-corrosion*.

Conforme NF C14-100 (< 36KVA Type 2).

*Structure métallique «Alu»

Conception standard :

- Ensemble aluminium 20/10ème panneau et riveté avec ou sans compartiment ERDF.
- Portes encastrées 1, 2, 3 vantaux.
- Fermeture 3 points par poignée escamotable, condamnation par triangle de 11 cadénassable (pouvant recevoir un cylindre Européen).
- Support serrure DENY de base.
- 2 rails D1 verticaux dans chaque compartiment.
- Ventilation naturelle par chicanes haute et basse.
- Porte documents intégré au renfort de la porte.
- Coffret de branchement Type Cibe C/C mono avec téléreport sur porte extérieure.
- Finition peinture poudre polyester texturée Beige RAL standard 1015.
- Si l'armoire est d'une autre couleur que RAL 1015, elle sera équipée d'un cache CIBE de couleur identique à celle ci.

Installation :

- Sur radier béton : chevilles avec vis tire-fond de 10 x 60 minimum.
- Pour socle béton ou alu : réaliser un remblai gravier ou de concassé compacté.



Armoire
câblée



Aluminium



IK 10



IP 44



Peinture
personnalisable

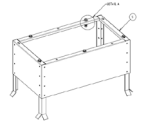


100%
Recyclable

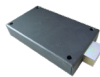
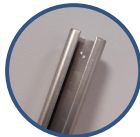


Fabrication
Française

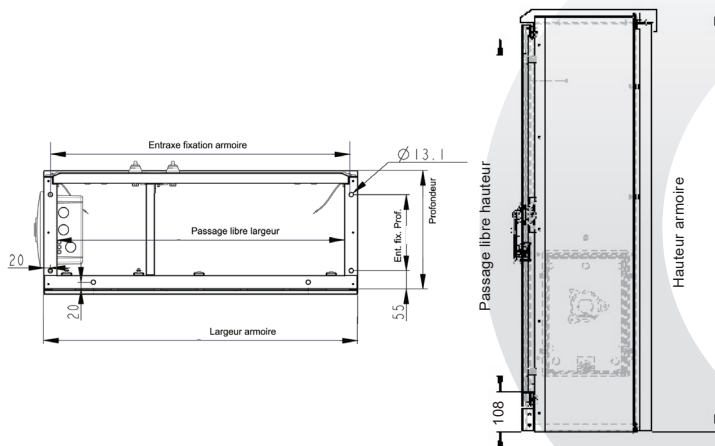
Références, options et dimensions :



Référence	Porte(s)	Boîtier police à gauche	Boîtier police à droite	EDF/CIBE à gauche	EDF/CIBE à droite	Panneau de comptage monophasé (avec CIBE)	Socket béton Hauteur 150mm	Socket ALU à enfouir Hauteur 300mm
GRL007873A	1	-	✓	-	-	-	GRL007909A	GRL007911A
GRL007874A	1+1	✓	-	-	✓	GRL006299E	GRL007910A	GRL007914A
GRL007875A	1+1	-	✓	✓	-	GRL006299E	GRL007910A	GRL007914A
GRL007876A	2	-	✓	-	-	-	GRL007909A	GRL007912A
GRL007877A	2+1	✓	-	-	✓	GRL006299E	GRL007910A	GRL007916A
GRL007878A	1+2	-	✓	✓	-	GRL006299E	GRL007910A	GRL007916A
GRL007879A	2	-	✓	-	-	-	GRL007909A	GRL007913A
GRL007880A	2+1	✓	-	-	✓	GRL006299E	GRL007910A	GRL007917A
GRL007881A	1+2	-	✓	✓	-	GRL006299E	GRL007910A	GRL007917A
GRL007882A	2	-	✓	-	-	-	GRL007910A	GRL007915A
GRL007883A	2	-	✓	-	-	-	GRL007910A	GRL007918A



Désignation	Rail D1 supplémentaire	Résistance thermostatée 400W	Serrure agréée EDF simple canon	Serrure agréée EDF double canon	Ecrou rails D1	Tablette support PC
Références	GRL0291694	FLX-0015035	THIRARD FLX-0015203	THIRARD droite FLX-0015224	FLX-0000006 (M5)	GRL006159A
	-	-	DENY FLX-0015230	THIRARD gauche FLX-0015232	FLX-0025826 (M6)	-
	-	-	-	-	FLX-0000007 (M8)	-



Référence	Larg.	Prof.	Haut.	Entraxe fixation larg.	Entraxe fixation prof.	Passage libre larg.	Passage libre haut.	Equipé de rails D1 verticaux
GRL007873A	800	450	1250	760	330	690	1061	2
GRL007874A	1150	450	1250	1110	330	737/255	1061	4
GRL007875A	1150	450	1250	1110	330	255/737	1061	4
GRL007876A	900	450	1250	860	330	790	1061	2
GRL007877A	1250	450	1250	1210	330	775/255	1061	4
GRL007878A	1250	450	1250	1210	330	255/775	1061	4
GRL007879A	1000	450	1250	960	330	890	1061	2
GRL007880A	1350	450	1250	1310	330	875/255	1061	4
GRL007881A	1350	450	1250	1310	330	255/875	1061	4
GRL007882A	1200	450	1250	1160	330	1090	1061	2
GRL007883A	1500	450	1250	1460	330	1390	1061	2

Finition et protection :

- Revêtement : peinture poudre polyester thermolaquée suivant trois types de finition : texturée, lisse ou crépi.
- Gamme de coloris RAL sur demande avec cache coffret CIBE en option.
- Protection standard : IP44 IK10.

Propriétés mécaniques :

	Normes	Résultats
Tenue aux chocs	EN 62262	IK 10
Renversement	-	> 150 daN
Arrachement porte	-	> 90 daN
Surcharge du toit	-	500 kg/m ²
Endurance mécanique	-	300 cycles (ouv.,ferm.)

	Normes	Résultats
Adhérence selon	NFT 17082 (74)	> 2 MPa
Tenue au brouillard salin	A05-101 (91)	720 heures
Vieillessement artificiel	NFT 30049 (85)	50 cycles de 4h
Résistance à l'abrasion	ASTM D968 (93)	75 L de sable
Emboutissage Erichsen	ISO 1520	> 5 mm
Résistance aux chocs	EN 6272	1kg/50 cm