



POSTE HT/BT

TYPE PAC 3 À 4 UF

Distribution publique



Les postes de transformation à couloir de manoeuvre type PAC 4 UF sont destinés aux installations de distribution publique, conforme aux spécifications EDF HN 64-S-33 pouvant recevoir jusqu'à 4 UF, d'une puissance maximum de 1000KVA.

Description :

- Enveloppe en béton fibré de type monobloc.
- Revêtement extérieur ou habillage spécifique pour intégration dans l'environnement.
- Plancher béton.
- Affiches réglementaires PR10 et PR11.

Caractéristiques techniques :

- Conforme aux spécifications ENEDIS ST 64-S-33.
- Puissance 400KVA, 630KVA ou 1000KVA.
- Tension jusqu'à 24KV.
- Tableau HTA jusqu'à 4 unités fonctionnelles.



Béton
fibré



IK 10



IP 25D



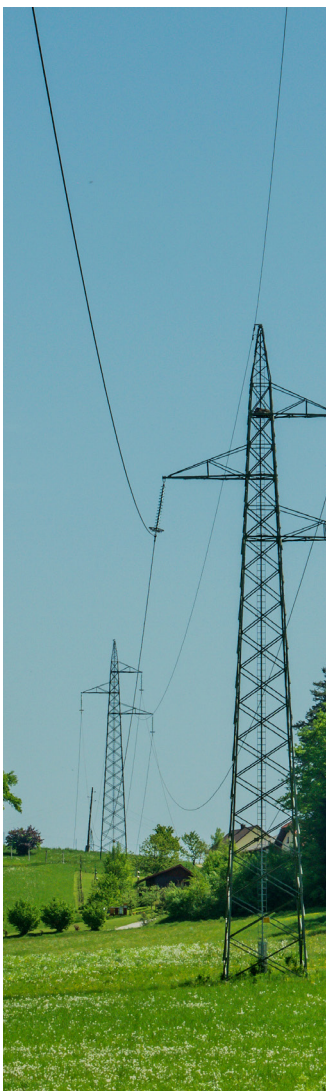
Jusqu'à
24KV



Intégration
paysagère

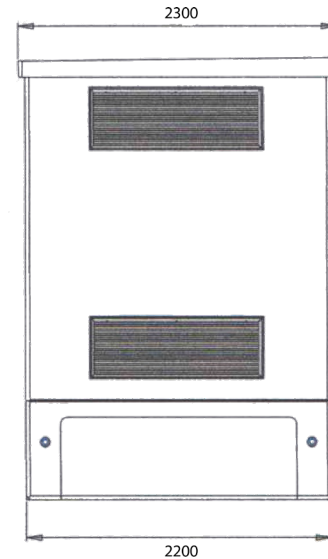
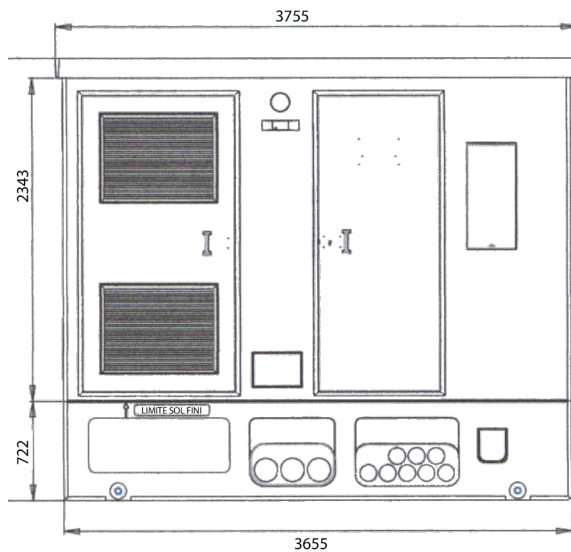


Fabrication
Française

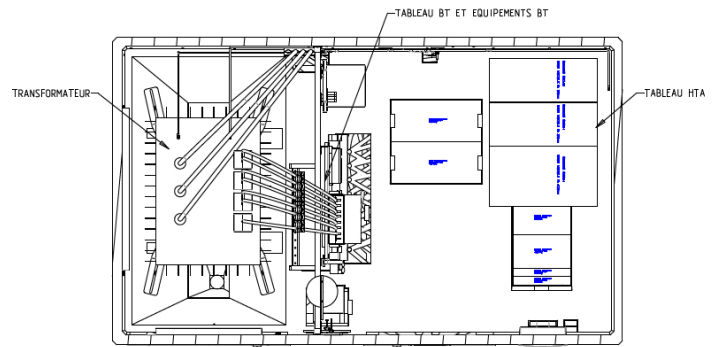
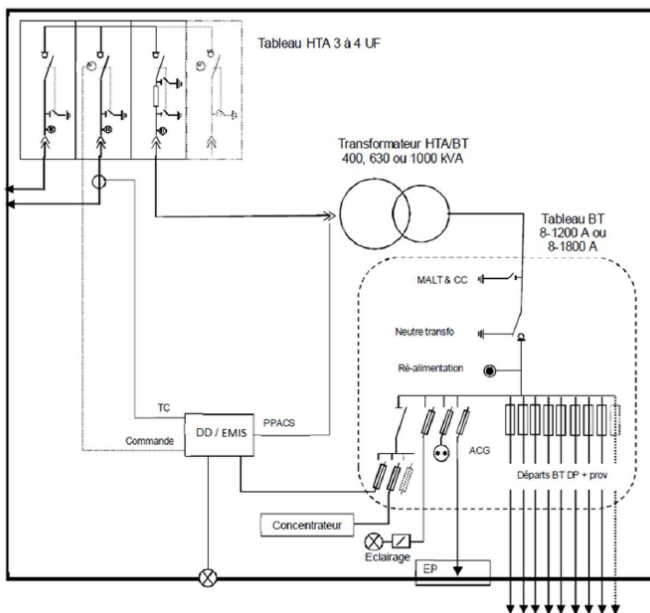


Dimensions & Poids :

- Longueur : 3755mm
- Largeur : 2300mm
- Hauteur : 3205mm
- Poids à vide : 11T
- Poids max avec transformateur : 15T



PAC 4UF – Schéma unifilaire



Equipements :

- Tableaux HTA 24 kV jusqu'à 4 unités fonctionnelles spécifications HN 64-S-52.
- Transformateur 15 ou 20 kV puissance max 1000 kVA.
- Tableaux d'Interface de Puissance et d'Information TIPI spécification HN 63-S-61 2e édition.
- Coffret EP300

Options :

- Platine EP pour coffret S20.
- Enduit extérieur teintes hors standard.
- Habillage bardage bois ou parement pierre.