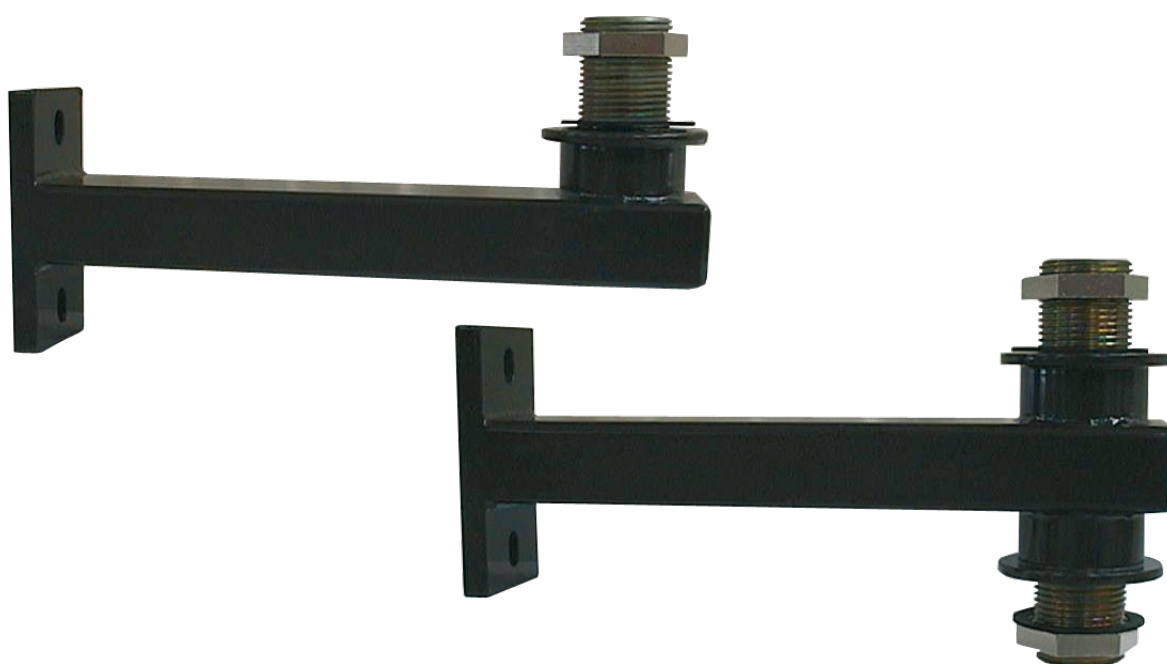


# Pattes de fixation

Signalisation routière



Concevoir. Produire. Livrer. Servir.  
Créateur de solutions



## Facilité d'installation de notre signalisation lumineuse pour trafic routier



### Conception standard :

Ensemble mécano-soudé.  
Matériel agréé par le laboratoire des équipements de la rue de la Ville de Paris.  
Acier zingué bichromaté.  
Revêtement poudre polyester polymérisée.  
Finition marron lisse RAL 8019.  
Autres coloris sur demande.



gamme signalisation



Légers et résistants

Garantie 10 ans anti-corrosion

# Pattes de fixation

Signalisation routière

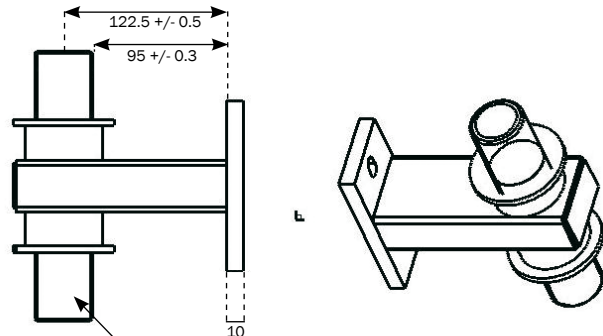
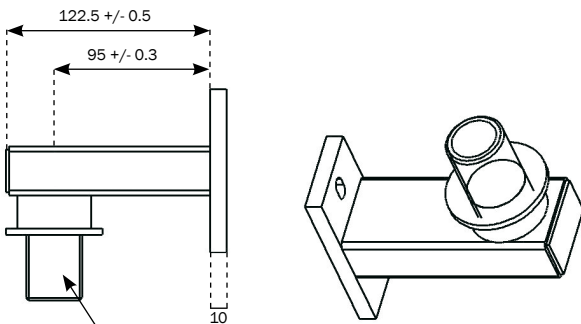
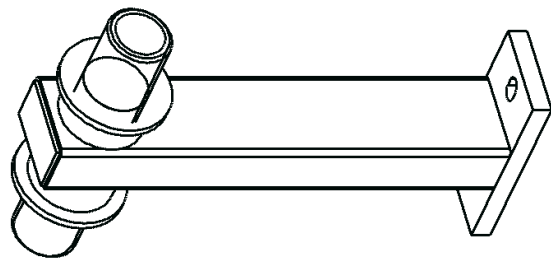
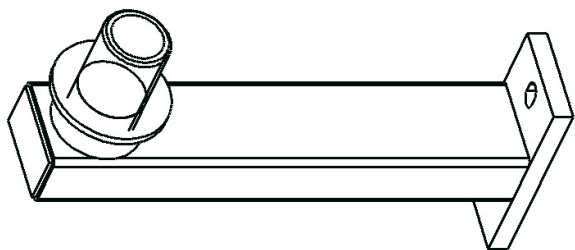


## Équipement de base :

Patte de fixation.  
Joint d'étanchéité néoprène.  
Erou G1<sup>1</sup>.

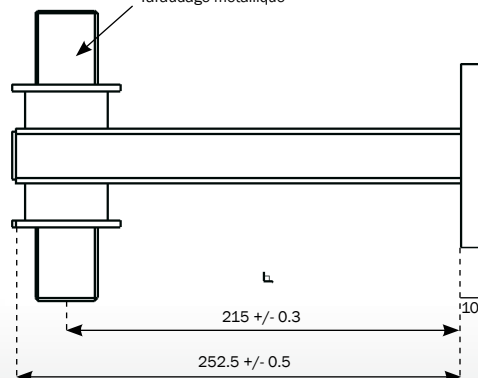
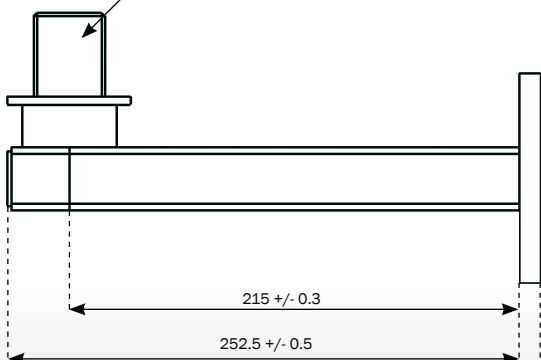
## Références :

Références	Désignation
FLX-0002102	Patte de fixation courte
FLX-0002090	Patte de fixation longue
FLX-0002103	Patte de fixation double courte
FLX-0002104	Patte de fixation double longue



1 manchon long : 60 Ø 26/34 G1"  
Taraudage métallique

2 manchons longs : 60 Ø 26/34 G1"  
Taraudage métallique



document non contractuel ED : 2999.05E

gamme signalisation

